

# LA PLANIFICATION ÉCOLOGIQUE

## Agir · Mobiliser · Accélérer

**Bilan 2025**  
***Webinaire – 2 juillet 2026***

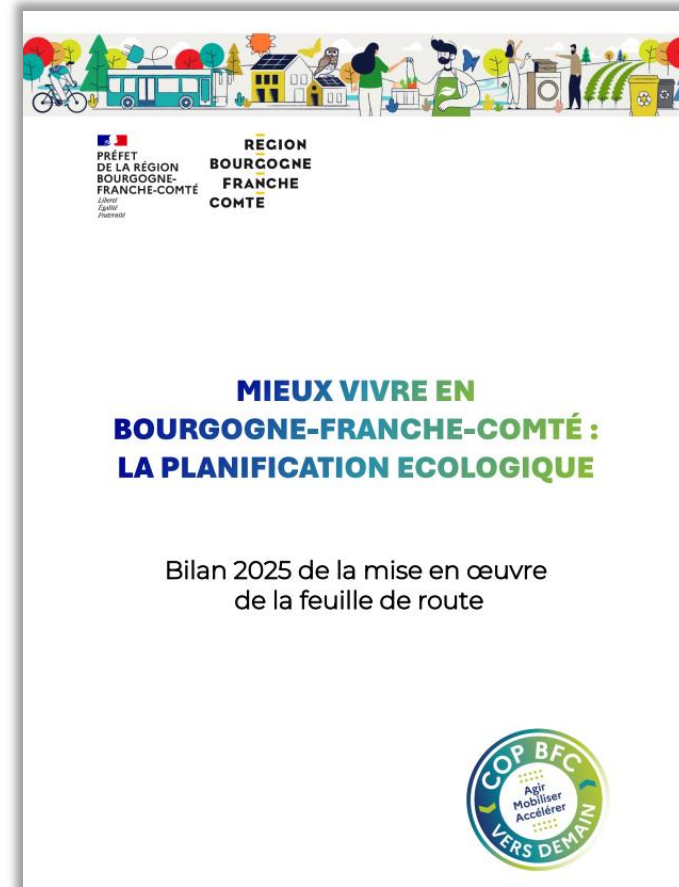
# INTRODUCTION

*Stéphanie MODDE, vice-présidente à la transition écologique, au climat et à l'énergie, la biodiversité, l'économie circulaire et l'eau au conseil régional*

*Rémi PROUST, secrétaire général de la COP à la préfecture de région*

# BILAN DE LA MISE EN ŒUVRE DE LA FEUILLE DE ROUTE EN 2025

[https://www.cop-bfc-versdemain.fr/  
bilan-2025-de-la-feuille-de-route/](https://www.cop-bfc-versdemain.fr/bilan-2025-de-la-feuille-de-route/)



# BILAN DES 44 ACTIONS REGIONALES

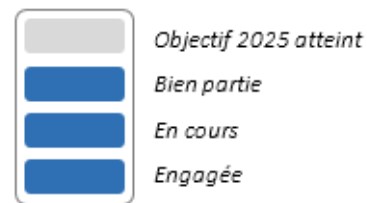
## Exemple

### Action E1 – Soutenir les PME et TPE régionales dans leur trajectoire de décarbonation comme facteur de compétitivité

#### Suivi de l'action

Rappel de l'objectif 2025 à atteindre :

- ⇒ Augmenter le nombre d'entreprises accompagnées par rapport à 2024



#### Suivi des résultats en région

Rappel de l'objectif 2030 défini dans la feuille de route en lien avec l'action :

- ⇒ Baisse des émissions de GES de l'industrie diffuse de 40 % jusqu'à 2030 par rapport à 2019

Indicateurs de résultats de l'action et dernières mesures connues :

- 700 entreprises accompagnées dans leur projet de décarbonation en 2025
- En 2023, la part d'énergie fossile consommée par l'industrie est de 47 %. Entre 2020 et 2023, celle-ci a diminué de 4 %

« Avec une facture qui représentait plus de 10 % du chiffre d'affaires avant la crise énergétique, nous avons dû réagir rapidement. Le diagnostic énergétique a mis en évidence des mesures simples et peu coûteuses — moins de 50 000 € d'investissement — l'entreprise réalise désormais près de 210 000 € d'économies par an. »

**Verreries de LAROCHERE (70)**

## Mieux « se déplacer » : synthèse des résultats clés

### CHIFFRES CLÉS

+ 238 km de voies vertes et pistes cyclables créés entre 2022 et 2025

*Exemple de réalisation :* Une dizaine d'entreprises qui se sont portées volontaires pour être accompagnées par des experts tout au long de l'année 2026 pour passer au véhicule électrique professionnelle ;

*Exemple de réalisation :* Trois projets de service express régional métropolitain (SERM) en construction : deux ont déjà été labellisés par l'État au niveau national, la labellisation du 3ème est en cours



**MIEUX  
SE DÉPLACER**

Le nombre de véhicules électriques immatriculés en BFC a été multiplié par 9 entre 2020 et 2025 pour atteindre 37 662 nouveaux véhicules électriques immatriculés dans la région en 2025.

PRÉFÈTE DE LA RÉGION BOURGOGNE-FRANCHE-COMTÉ  
RÉGION BOURGOGNE FRANCHE COMTE  
COP BFC Agir Mobiliser Accélérer VERS DEMAIN

## Mieux « consommer » : synthèse des résultats clés

### CHIFFRES CLÉS

Diminution de 6 kg / habitant de déchets ménagers collectés au total entre 2020 et 2023

+ 4 % de valorisation matière pour les déchets entre 2020 et 2023

*Exemple de réalisation* : La Région peut désormais reconditionner du matériel informatique issu de son parc informatique, mais également acquérir, comme l'ensemble des établissements et collectivités adhérents à la centrale d'achat régionale, du matériel informatique reconditionné.



Première région de France pour la tarification incitative des déchets : en 2025, 41 % de la population payait selon la quantité de déchets produits.

# **ACTION C2 : POURSUIVRE LE DÉVELOPPEMENT DE LA FILIÈRE DE RÉEMPLOI DES CONTENANTS**

**MIEUX  
CONSOMMER**

# ACTION C2 : DÉVELOPPEMENT DE LA FILIÈRE DE RÉEMPLOI DES CONTENANTS



**Objectif** : Réduire les quantités de Déchets Ménagers et Assimilés (DMA) par la massification du réemploi et de la consigne

- **SRADDET** : -20% de DMA d'ici 2031 par rapport à 2010 (*soit une réduction de -109kg/an/habitant soit 284kt de déchets évités*)
  - **AGEC** : -15% de DMA d'ici 2030 par rapport à 2010
- 10% des emballages mis en marché doivent être réemployés d'ici 2027 (*taux de réemploi à 2024 de 1,82% selon l'ADEME*)  
fin des emballages plastiques à usage unique mis en marché d'ici 2040

## Résultats

**1 évènement régional** : 66 acteurs mobilisés | lancement d'ateliers de concertation pour la préfiguration d'un opérateur régional de réemploi  
**2 producteurs majeurs de BFC engagés** dans une démarche de consigne (*Distillerie Guy et Boissons Rième*)  
**3 territoires pilotes engagés** dans une boucle de réemploi (*SYBERT Besançon, SIRTOM de la Vallée de la Grosne, et Préval Haut-Doubs*)

## Difficultés

**Arrêt des activités de l'opérateur historique de réemploi**  
>> Mise en place d'une solution transitoire pour maintenir la boucle de réemploi  
**Désengagement** de l'entreprise régionale de lavage  
>> Reprise de contact en 2026, forte mobilisation politique (Sous-Préfet de Beaune + VP TEE et climat), ADEME et région + partenaires divers (*Agence de l'Eau, Banque des Territoires, Citeo*)

- ✓ Publication d'un [guide d'accompagnement pour des évènements zéro déchets](#)
- Finaliser l'étude-action pour la structuration d'un nouvel opérateur régional du réemploi
- Faire émerger (*juridiquement*) le nouvel opérateur de réemploi
- Accompagner l'entreprise de lavage régionale dans son projet de modernisation
- Convaincre et mobiliser de nouveaux territoires (plus particulièrement côté ex-bourgogne)
- Convaincre et mobiliser de gros producteurs régionaux pour massifier le flux de bouteilles réemployables

## Mieux « préserver et valoriser nos écosystèmes » : synthèse des résultats clés

### CHIFFRES CLÉS

+ 4 000 ha sous protection forte en 1 an

*Exemple de réalisation :* 12 projets de territoire pour la gestion de l'eau (PTGE) supplémentaires ont été validés en 2025 pour assurer la durabilité de la ressource en eau ;

*Exemple de réalisation :* Mise en place du dispositif « l'eau d'ici » pour le Pays Avallonnais, le Pays Graylois et Grand Besançon Métropole, pour la reconquête de la qualité de l'eau dans ces territoires.



**MIEUX  
PRÉSERVER ET  
VALORISER NOS  
ÉCOSYSTÈMES**

Une nouvelle réserve naturelle régionale de 37 ha classée en 2025 pour protéger les chauves-souris : la RNR du Peuptu de la Combe Chaignay à Vernot (21)  
13 espèces différentes de chauves-souris comptées dans cette cavité sur les 28 présentes en Bourgogne-Franche-Comté.

PRÉFÈTE DE LA RÉGION BOURGOGNE-FRANCHE-COMTÉ  
RÉGION BOURGOGNE FRANCHE COMTE  
COP BFC Agir Mobiliser Accélérer VERS DEMAIN

## Mieux « se loger » : synthèse des résultats clés

### CHIFFRES CLÉS

+ 28 structures Mon Accompagnateur Rénov  
en 1 an, soit 116 agréés en 2025

Moins 1/3 de résidence principale chauffées  
au fioul depuis 2016

*Exemple de réalisation :* Création d'un observatoire régional des friches : plus d'un tiers des collectivités, soit 36 EPCI l'ont renseigné grâce à la première campagne de collecte réalisée. 2,4 fois plus de friches ont été identifiées en 2025



En 2025,  
100 professionnels et professionnelles du bâtiment  
de la région ont été formé.es par le Pôle énergie  
dans le domaine de la rénovation énergétique.  
C'est 17 % de plus qu'en 2024.

# ACTION L4 : DYNAMISER LES FILIÈRES RÉGIONALES DE LA BIOCONSTRUCTION

MIEUX SE  
LOGER

# ACTION L4 : DYNAMISER LES FILIÈRES RÉGIONALES DE LA BIOCONSTRUCTION



**Objectif :** Développer substantiellement les parts de marchés des biomatériaux pour décarboner le secteur du bâtiment et mieux valoriser les ressources en biomasse régionales

**75 % de la biomasse forestière et agricole mobilisée repose sur 10 espèces végétales seulement**

**SNBC2 :**

- - 49% de GES d'ici 2030 par rapport à 2015 et une décarbonation totale du secteur du bâtiment en 2050, soit - 2,5 Mt CO2 eq/an
- Une multiplication de la biomasse x 2,5 d'ici 2050 avec une allocation prioritaire aux usages à forte valeur ajoutée et difficilement substituables

## Résultats

**1 évènement régional :** Signature du pacte Bois Biosourcés – 5 signataires  
**Démarche Bâtiments Durables :** 19 projets engagés  
**France 2030 :** 38 entreprises lauréates à l'AAP « Industrialisation performante des produits bois », soit 1/3 des bénéficiaires au plan national  
Préfiguration du programme régional de soutien à l'innovation et consolidation des partenariats avant lancement officiel (Emergence)

## Difficultés

**Ralentissement économique du secteur du bâtiment**

>> Une difficulté à engager les maîtres d'ouvrages publics et privés sur des démarches de qualité

**Renouvellement des élus**

>> Les élections municipales ont eu un impact important sur les équipes d'élus, obtenir l'engagement des collectivités est complexe

- Déployer un programme régional d'innovation pour stimuler et accompagner l'émergence de filières locales et leur structuration régionale (programme EMERGENCE)
- Aider les entreprises et les consortiums portant un projet industriel à se positionner sur la stratégie d'accélération nationale France 2030
- Orienter les filières régionales sur les signes de qualité garantissant l'origine et la traçabilité des ressources (AOC bois du Jura, Bois des Territoires du Massif central)
- Mise en œuvre et suivi du pacte Bois Biosourcé
- Promouvoir les labels et démarches valorisant l'emploi des biosourcés dans les constructions (Label bas carbone, démarche Bâtiments Durables)
- Organiser l'éco-conditionnalité des aides publiques pour l'emploi des matériaux biosourcés

## Mieux « se nourrir » : synthèse des résultats clés

### CHIFFRES CLÉS

25 % des produits utilisés par les cantines sont durables et de qualité

Diminution de 34 % des achats de produits phytopharmaceutiques

*Exemple de réalisation :* Lancement du projet MAELIA qui permet, grâce à la modélisation de l'impact du changement climatique à venir sur les productions agricoles, d'identifier des évolutions à conduire. Trois territoires pilotes ont été retenus : les grandes cultures dans le Tonnerrois (89), le lait conventionnel dans la vallée de l'Ognon (70 – 25), les bovins viandes dans l'EPCI du Morvan Sommets et Grands Lacs (58)



**MIEUX  
SE NOURRIR**

Augmentation de + 8 % de cantines  
qui atteignent les critères de la loi EGALIM  
entre 2023 et 2024.

PRÉFÈTE  
DE LA RÉGION  
BOURGOGNE-  
FRANCHE-COMTÉ  
Liberté  
Égalité  
Fraternité

RÉGION  
BOURGOGNE  
FRANCHE  
COMTE



## Mieux « produire » : synthèse des résultats clés

### CHIFFRES CLÉS

+ 20 % de volume de  
marchandises transportées par le  
train en 1 an

+ 1 226 GWh produits par les  
énergies renouvelables entre  
2020 et 2024

*Exemple de réalisation* : Lancement de « L'école de l'hydrogène » soit un parcours complet de formation aux métiers de l'hydrogène à l'échelle de la région, porté par 17 acteurs publics et privés, lauréat en 2025 d'une subvention France 2030 de 6 millions d'euros



**MIEUX  
PRODUIRE**

La production d'énergie renouvelable dans la région  
a été multipliée par 5 sur les 15 dernières années.  
En 2024, 5 000 GWh ont été produits en BFC  
dont 50 % par l'éolien.

PRÉFÈTE DE LA RÉGION  
BOURGOGNE-FRANCHE-COMTÉ

RÉGION  
BOURGOGNE  
FRANCHE  
COMTE



# ACTION E5 : CONCEVOIR UNE STRATÉGIE PARTAGÉE POUR LES CARBURANTS ALTERNATIFS DANS LE TRANSPORT DE MARCHANDISES

---

**MIEUX  
PRODUIRE**

## ACTION E5 :

Concevoir une stratégie partagée pour les carburants alternatifs dans le transport de marchandises

Action portée par  
l'association Corridor Rhin-  
Rhône et la DREAL



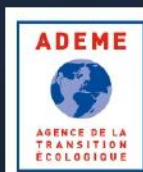
### Animer l'écosystème régional du fret décarboné

L'animation constitue l'activité transversale du programme. Elle vise à fédérer et coordonner l'ensemble des acteurs publics et privés engagés dans la décarbonation des transports en Bourgogne-Franche-Comté, afin de consolider une filière logistique performante, compétitive et durable, au service de la réindustrialisation du territoire.



*Un réseau d'acteurs pour accélérer la transition d'un axe stratégique*

[www.corridor-rhin-rhone.com](http://www.corridor-rhin-rhone.com)



# Le Schéma Directeur 2030

## Objectif de l'étude

Le Schéma Directeur vise à planifier, à l'échelle de la Bourgogne-Franche-Comté, le déploiement de solutions de fret décarbonées et multimodales d'ici 2030. Il croise les flux logistiques, les réseaux de transport et les réseaux d'énergie pour orienter les investissements vers les bons modes, les bonnes énergies et les bons emplacements.

Objectif de l'étude

Méthodologie

Livrables

La démarche SIC-CRR

Données & outils

Partenaires

Calendrier

## Méthodologie

Une démarche collaborative et itérative, structurée en cinq temps :

 <b>Collecter &amp; structurer les données</b> Rassembler et analyser des données d'entrée hétérogènes sur les flux, les réseaux et l'énergie.	<b>01</b>
 <b>Concerter l'écosystème</b> Mobiliser les acteurs de la logistique décarbonée régionale autour de l'étude.	<b>02</b>
 <b>Croiser les cartographies</b> Superposer implantations logistiques, flux et réseaux de transport, et réseaux d'énergie.	<b>03</b>
 <b>Modéliser &amp; scénariser</b> Simuler les déploiements de solutions multimodales et d'énergies alternatives.	<b>04</b>
 <b>Produire les livrables</b> Formaliser les schémas directeurs et leurs recommandations.	<b>03</b>



### Schéma stratégique, carburants alternatifs

Orientations de déploiement des carburants alternatifs sur l'axe.



### Schéma directeur des flottes

Trajectoire de verdissement des flottes de poids lourds.



### Schéma directeur, infrastructures de recharge

Maillage des stations de recharge en carburants alternatifs.

Axe 01

## Multimodalité & Report Modal

Développer le ferroviaire et le fluvial pour réduire la part du routier longue distance. Le programme identifie les flux compatibles avec le rail et la voie d'eau et structure les plateformes multimodales nécessaires à leur déploiement.



### Identifier les flux reportables

Cartographier les marchandises et trajets éligibles au rail et au fleuve.



### Structurer les plateformes

Connecter les 3 plateformes multimodales de l'axe Rhin-Rhône.



### Développer le transport combiné

Réduire le coût et l'empreinte carbone globale.



Axe 02

## Énergies & Propulsions

Accompagner le verdissement des flottes de poids lourds vers les énergies décarbonées et cartographier les besoins en infrastructures de recharge sur les nœuds stratégiques du corridor.

### Électrique

Recharge en dépôt & itinérance

### GNV / bioGNV

Gaz naturel pour véhicules

### Hydrogène

Filière H<sub>2</sub> régionale

### Biocarburants

Transition des flottes existantes

Axe 03

## Données & Digital

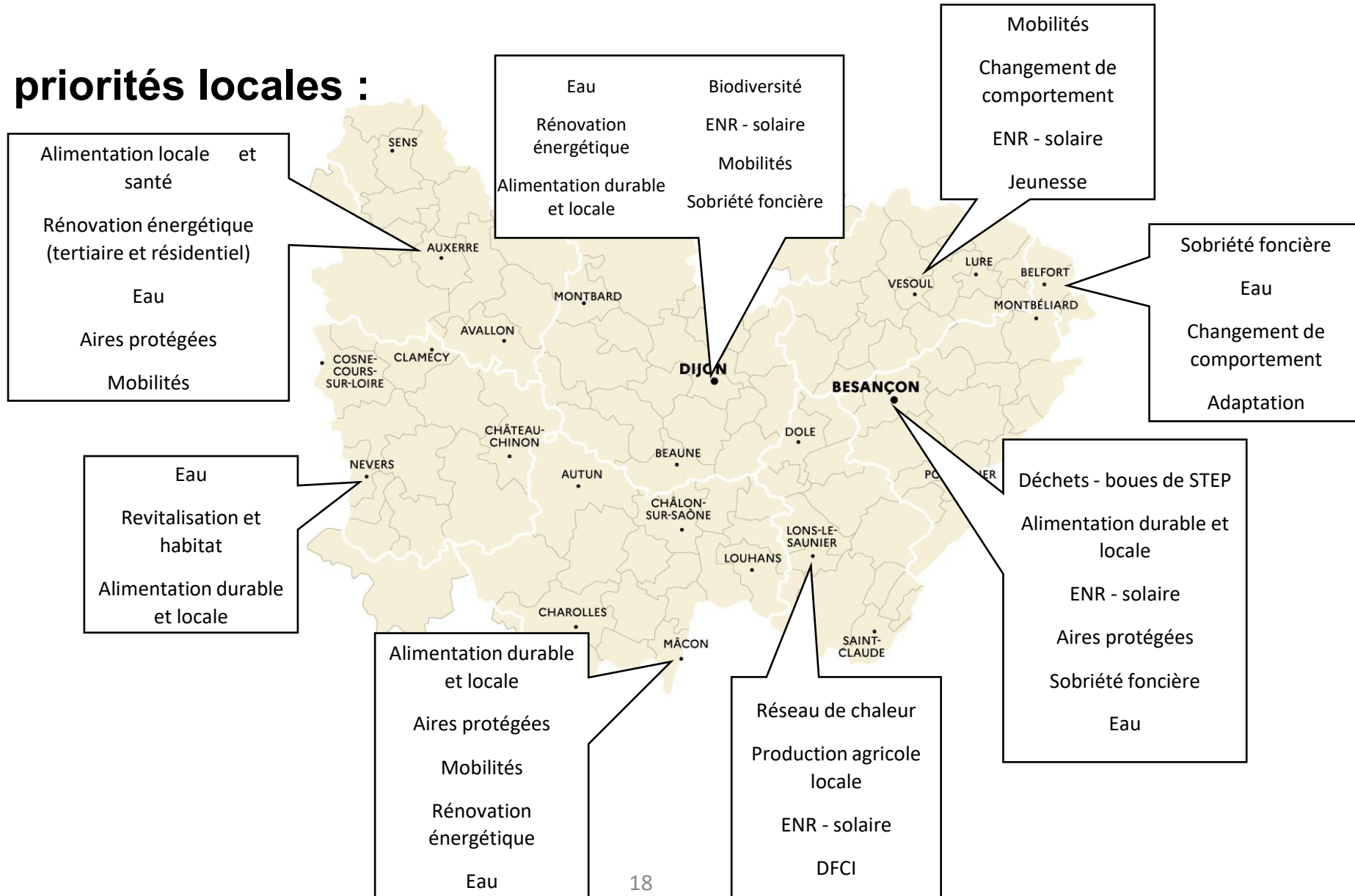
L'intelligence artificielle et les plateformes collaboratives permettent d'optimiser les trajets, les capacités, les recharges et la multimodalité.



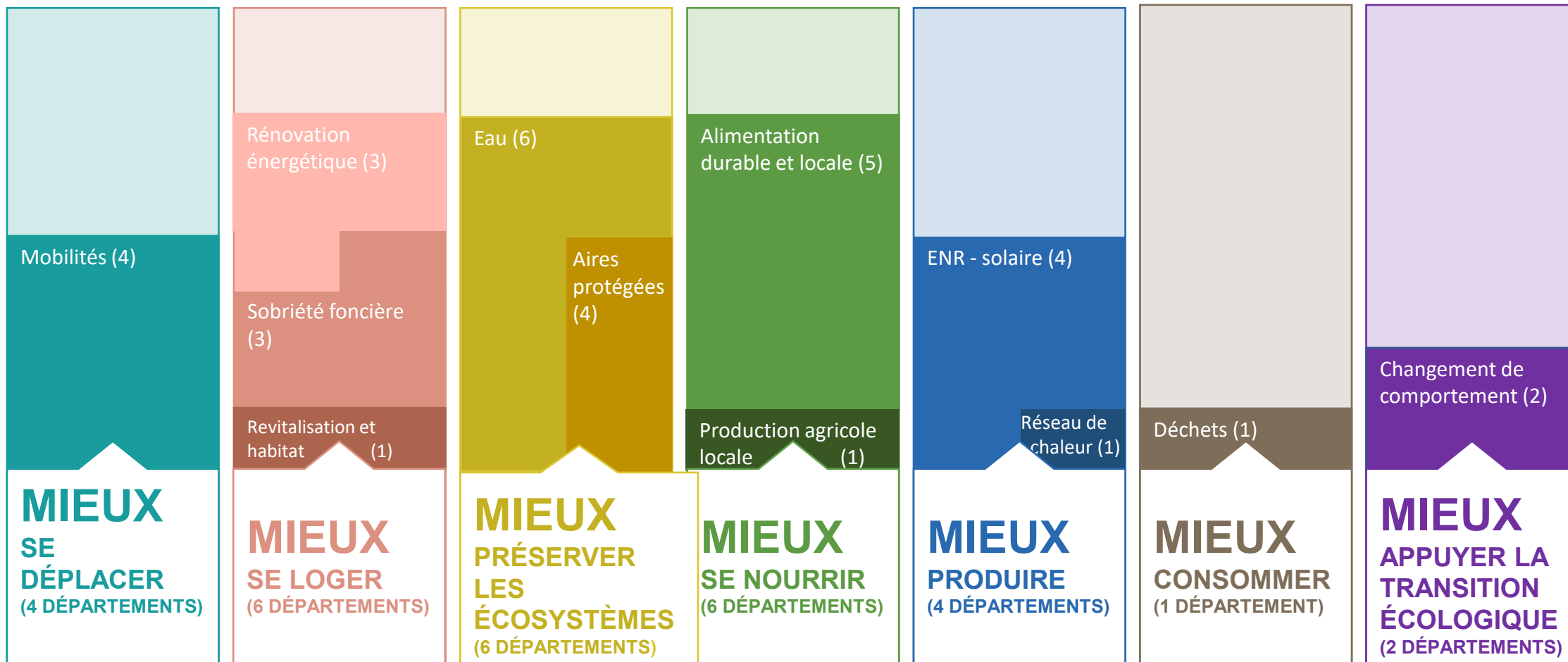
# BILAN : DES PRIORITES LOCALES



## Bilan des priorités locales :



# BILAN : DES PRIORITES LOCALES



+ 2 thématiques liés aux chantiers d'enrichissement en cours : Adaptation au changement climatique (2) et Jeunesse (1)